



# 25 JAAR WEB

NAAR EEN INCLUSIEVE EN  
DUURZAME ECONOMIE







# INHOUD



## 5

25 JAAR WEB

## 6

WEB: DUURZAAM WERK CREËREN IN EEN INCLUSIEVE  
EN CIRCULAIRE ECONOMIE

- 7 Onze missie: duurzaam en kwaliteitsvol werk
- 7 Ons doel: een inclusieve arbeidsmarkt
- 9 Onze organisatie
- 9 Onze kernwaarden

## 11

TOEKOMSTVISIE

- 11 Circulaire economie
- 12 WEB als schakel naar inclusief ondernemen
- 14 WEB als inclusieve onderneming
- 17 WEB als schakel in een organisatienetwerk

## 18

MEER WETEN?





# 25 JAAR WEB

Vzw Werkervaringsbedrijven - of kortom WEB - zag het levenslicht in 1992 op initiatief van het Strategisch Plan Kempen. Een aantal sociale partners stonden mee aan de wieg en momenteel zijn ABVV, ACV, VOKA Kempen, UNIZO, Thomas More Kempen, Strategische Projectorganisatie Kempen, Welzijnszorg Kempen, Etion en IOK vertegenwoordigd in ons bestuur.

## 25 jaar WEB

Vandaag blaast WEB 25 kaarsjes uit. Ons doel bleef al die tijd onveranderd: **duurzaam en kwaliteitsvol werk**. We ondersteunen **kwetsbare werkzoekenden en werknemers** in hun

zoektocht naar een gepaste job, en waar nodig **werkgevers** die hen inschakelen. Onze wortels in de Kempen reiken nu dieper dan ooit.

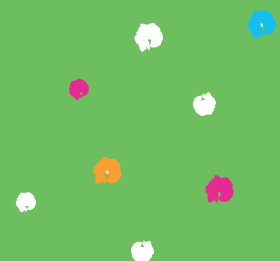
## Samen strategieën smeden

In 2016 staken we met een aantal stakeholders de koppen bij elkaar. Het doel: nadenken over waar we vanuit onze doelstellingen de komende jaren op moeten focussen.

In verschillende ronde tafels blikten we vooruit op onze toekomst binnen de contouren van de actuele maatschappelijke context. Samen reflecteerden we over een aantal relevante thema's: hoe maken we verder werk van **cir-**

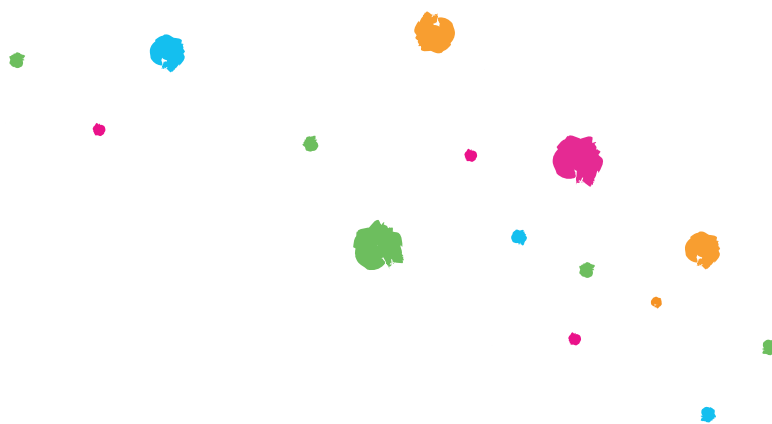
**culaire economie**? Wat is daarbij de rol van **sociale economie**? Hoe bouw je verder aan **inclusief ondernemen**? Hoe creëer je **werkgelegenheid** voor kwetsbare doelgroepen? Hoe betrekken we onze partnergemeenten daarbij? Hoe ontwikkel je **lerende werkplekken**? Hoe ziet de organisatie van de **toekomst** eruit?

In de zoektocht naar uitdagingen, antwoorden en kansen zijn we out of the box aan de slag gegaan. Het resultaat stellen we graag aan u voor. In wat volgt introduceren we eerst WEB, nadien onze toekomstvisie.





# WEB: DUURZAAM WERK IN EEN INCLUSIEVE EN CIRCULAIRE ECONOMIE



## ONZE MISSIE: DUURZAAM EN KWALITEITSVOL WERK

WEB bouwt aan duurzaam en kwaliteitsvol werk. We begeleiden daarbij intensief werkzoekenden en werknemers in de Kempen en omstreken.

Wij bieden jobcoaching, jobtraining en werkpleklers. Voor wie na diepgaande begeleiding niet aan de slag is, creëren we zelf werkgelegenheid. Denk bijvoorbeeld aan onze klusdienst, onze Kringwinkels of ResourceLab.

Om dit allemaal waar te maken, slaan we de handen in elkaar met bedrijven, organisaties en onze partnergemeenten.

## ONS DOEL: EEN INCLUSIEVE ARBEIDSMARKT

De arbeidsmarkt is niet voor iedereen even toegankelijk. Sommigen vinden niet onmiddellijk hun plaats. Vanuit WEB zoeken we mee naar een baan die echt bij hen past.

Ook werkgevers worden uitgedaagd door allerlei HR-vraagstukken. We voorzien hen van een complete HR-dienstverlening en samen werken we aan de best mogelijke match op de werkvloer.







## ONZE ORGANISATIE

### Kernkwaliteiten

Wij bieden professionele begeleiding, efficiënte projectopvolging, en werken volledig op maat. No-nonsensecommunicatie is een evidentie. Ons team - stuk voor stuk enthousiaste en gedreven medewerkers - spot de beste oplossingen, ook als die niet meteen voor de hand liggen. Na 25 jaar kennen we de Kempische arbeidsmarkt door en door.

### Organisatievorm

WEB is een projectorganisatie. Daardoor spelen we flexibel in op actuele behoeften en vragen.

## ONZE KERNWAARDEN

Elke stap die we zetten, vertrekt vanuit onze kernwaarden. Zo kijken we in eerste instantie naar de **individuele capaciteiten** van werkzoekenden en organisaties waarmee we samenwerken. We houden de **maatschappelijke behoeften** in het oog en zoeken naar **maximale ontplooiingskansen**. We streven naar **duurzaam en kwaliteitsvol werk** en kiezen resoluut voor een **klantgerichte organisatiecultuur**.





# TOEKOMSTVISIE

## CIRCULAIRE ECONOMIE

Onze initiatieven hebben vaak een ecologische insteek. We gaan bijvoorbeeld voor maximaal lokaal hergebruik in ons kringwinkelcentrum of door upcycling van materialen bij Resource-Lab. Ook hebben we een structureel partnerschap met een lokale supermarkt: we verwerken dagelijks hun voedseloverschotten voor restodagen in samenwerking met een armoedevereniging uit Turnhout.

### Kringlopen sluiten

Om kringlopen te sluiten, slaan we de handen in elkaar met partners. Zo

zetten we in op **lokale oplossingen** voor al onze textielfracties in functie van verduurzaming van de textielketen. En we onderzoeken interessante grondstofstromen om ons kringwinkelcentrum tot **grondstoffenleverancier** om te vormen. Hiervoor zetten we **proeftuinen en experimenten** op.

### Van bezit naar gebruik

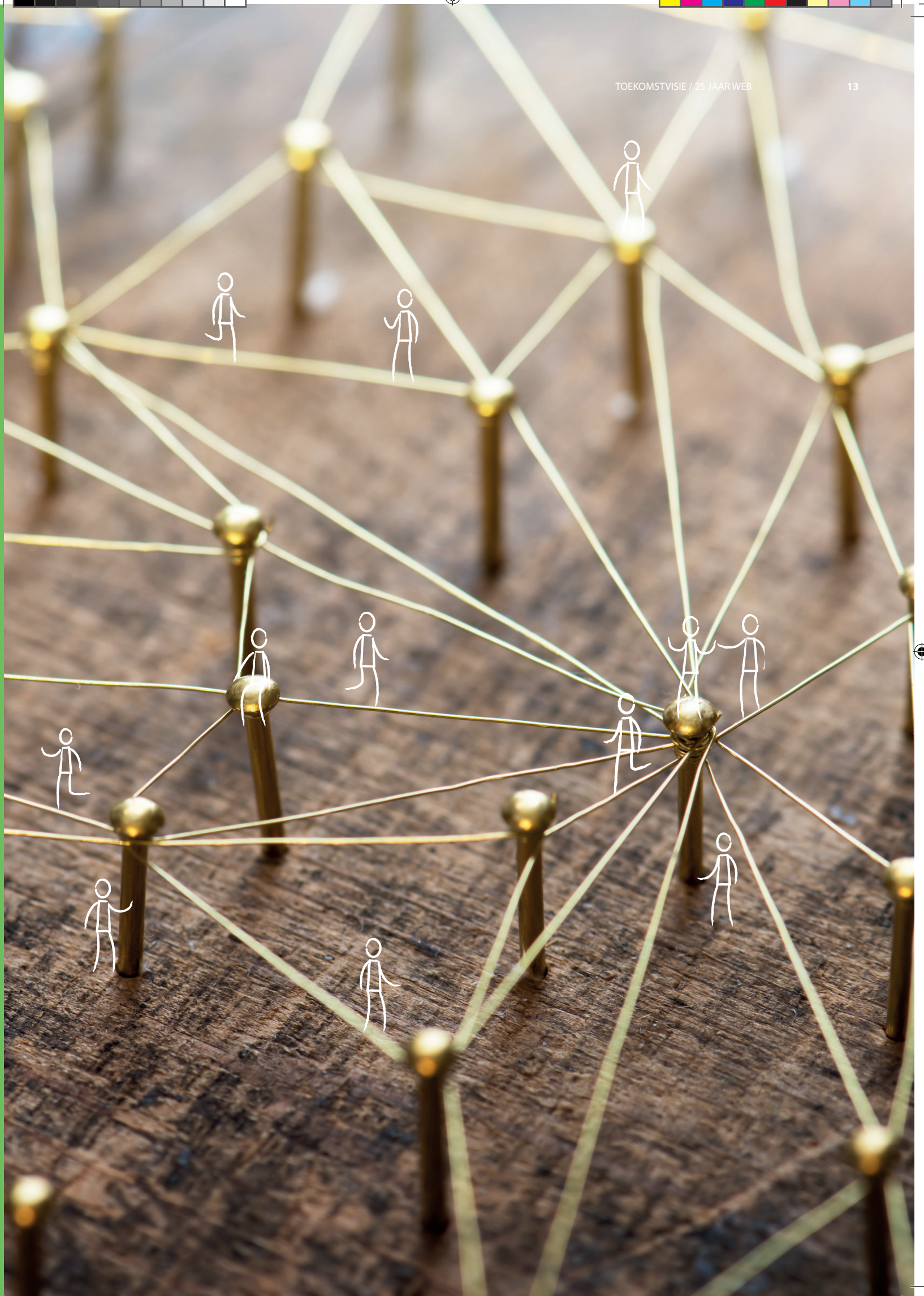
WEB zal ook andere businessmodellen onderzoeken, bijvoorbeeld gebruikersmodellen in plaats van het huidige eigenaarsmodel. Hierbij be-

steden we ook aandacht aan meer subsidieafhankelijke cases. Deze modellen kunnen complementair zijn aan en/of inpasbaar in huidige activiteiten. Als hefboom voor innovatieve transformatieprocessen zullen we bijvoorbeeld tools zoals de UPV (uitgebreide producenten verantwoordelijkheid) mee bepleiten bij bevoegde instanties en overheden.

## WEB ALS SCHAKEL NAAR INCLUSIEF ONDERNEMEN

De sociale economie was lange tijd een parcours náást de reguliere arbeidsmarkt. Intussen groeien ze langzaam naar elkaar toe en zullen meer mensen voor wie een job op de reguliere arbeidsmarkt niet zo evident is, hier ingeschakeld worden. Maar dit is niet altijd zo vanzelfsprekend. Daarom ondersteunen we niet alleen de werknemer of de werkzoekende, maar ook de werkgever. Beiden hebben immers belangrijke sleutels in handen om een tewerkstelling te doen slagen. Daar-

om focussen we op **inclusief ondernemerschap** en breiden we ons **netwerk** van bedrijven en organisaties uit. Samen met hen experimenteren we verder met **jobdesign, functiecreatie en coöperatieve werkvormen**. En ondertussen ondersteunen we werkzoekenden via **training, begeleiding en werkpleklernen**. Met laagdrempelige, activerende en oriënterende **activiteiten** creëren we kansen om de eerste stappen op de reguliere arbeidsmarkt te zetten.



## WEB ALS INCLUSIEVE ONDERNEMING

WEB evolueert verder naar een inclusieve onderneming. Dit betekent onder meer dat we blijven inzetten op laagdrempelige activiteiten:

- › upcycling van hout bij ResourceLab
- › verwerking van voedseloverschotten
- › een klusdienst om levenslang thuis wonen te ondersteunen
- › sociaal restaurant, waar gezond eten en sociaal contact samengaan
- › sensibiliseren rond energiegebruik door de energie-snoeiërs
- › een retoucheshop
- › ...

Hierbij blijven we aandacht geven aan activiteiten die de doorstroom naar de reguliere arbeidsmarkt stimuleren.







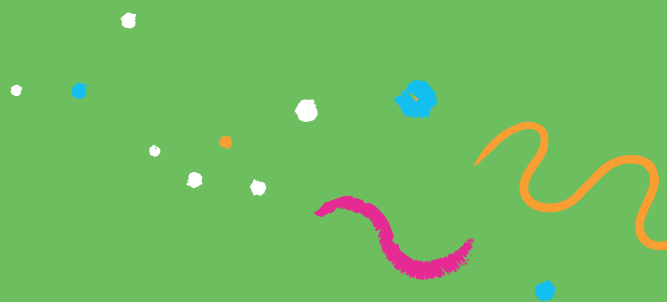
## WEB ALS SCHAKEL IN EEN ORGANISATIENETWERK

Om een antwoord te vinden op complexe vragen bundelen we onze krachten met diverse andere organisaties. Heel vaak kunnen we maar een gepast antwoord bieden, als we de competenties uit verschillende organisaties samenbrengen. En die aanpak werkt. Zo hebben we de voorbije jaren een breed netwerk van partners uitgebouwd. Op die manier kwamen heel wat

verfrissende inzichten uit de bus.

Om onze doelen te bereiken, blijven we een beroep doen op onze huidige partners en breiden we ons netwerk verder uit. Zo wekken we de inclusieve maatschappij mee tot leven. We sluiten **allianties** met organisaties en bedrijven om aan **complementaire dienstverlening** te doen.

En we bouwen met **lokale en bovenlokale actoren** aan duurzame samenwerkingsverbanden. Op die manier blijven we een **trekkersrol** opnemen wat inclusie van de zwakste groepen op de arbeidsmarkt betreft.



# MEER WETEN?



Wil je meer over ons weten, of zit je nog met vragen? Aarzel dan niet om contact op te nemen. Jouw aanvullingen zorgen ervoor dat we - over nog eens 25 jaar - prachtige initiatieven voorleggen.

WEB  
Steenweg op Tielen 70  
2300 Turnhout

T 014 46 27 10  
F 014 46 27 11

[info@webwerkt.be](mailto:info@webwerkt.be)  
[www.webwerkt.be](http://www.webwerkt.be)





**VERANTWOORDELIJKE UITGEVER**

Guido Macours  
Algemeen Directeur  
vzw WEB  
Steenweg op Tielen 70  
2300 Tunhout